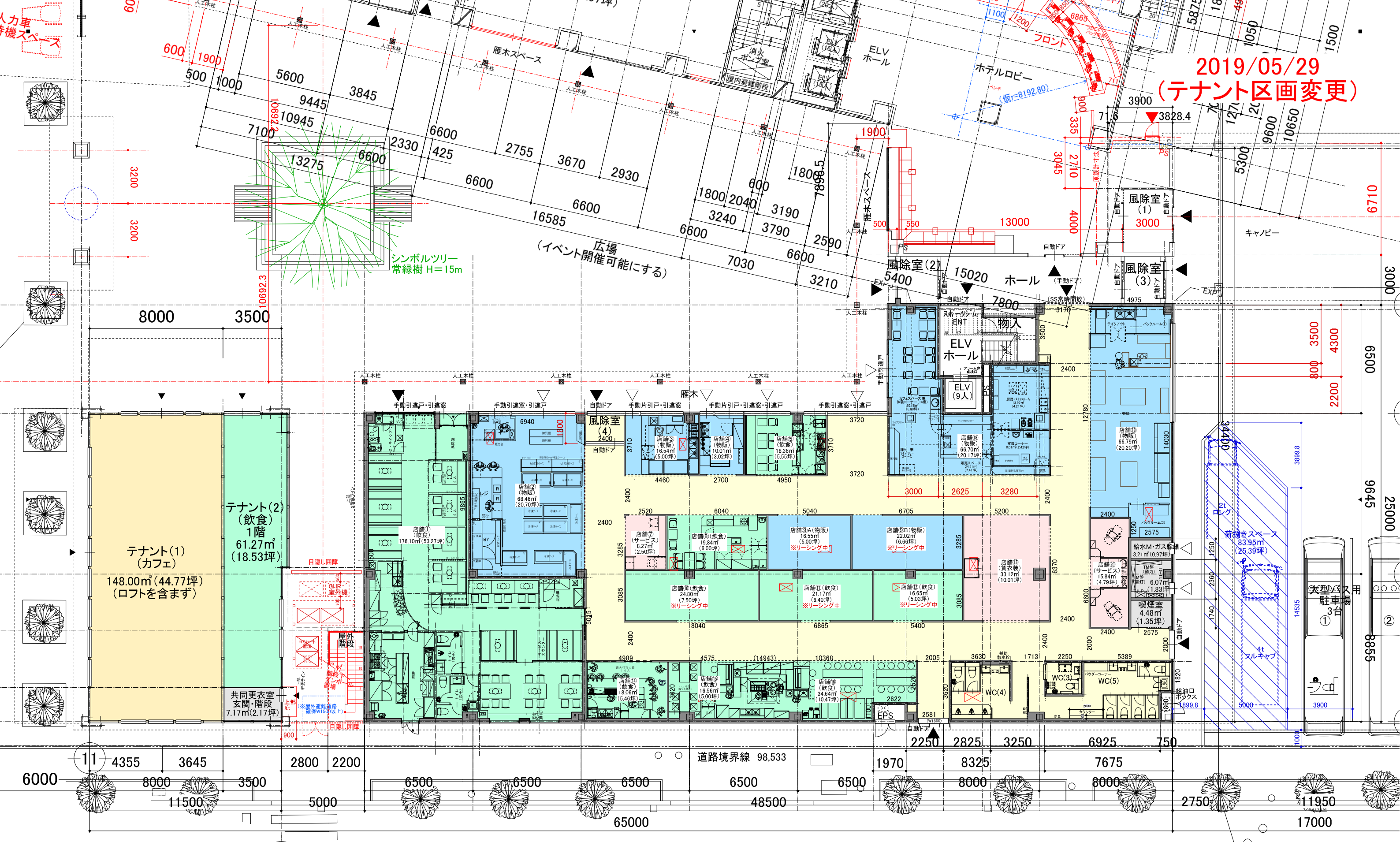


2019/05/29
(テナント区画変更)



1階テナント店舗部分床面積
対象床面積 975.16㎡(294.98坪)
専有床面積 668.96㎡(202.36坪)
レンタル比 68.60%

1階平面図 S=1:100
A3縮小版はS=1:200

店舗⑥、店舗⑭は欠番とする。

君島博 構造設計1級建築士 第411号
二木柳慶一 設備設計1級建築士 第1940号
1級建築士事務所(株) 347号
1級建築士登録181500号
二木柳慶一

設計者に無断で複製を禁ず
Project No. 1707-092060
A-008
二木柳・澄・ロゴス設計共同企業体
代表 二木柳慶一 建築研究所

既存樹木・補え替え
八層根H=6m×11本
(面積市土木部と協議中)